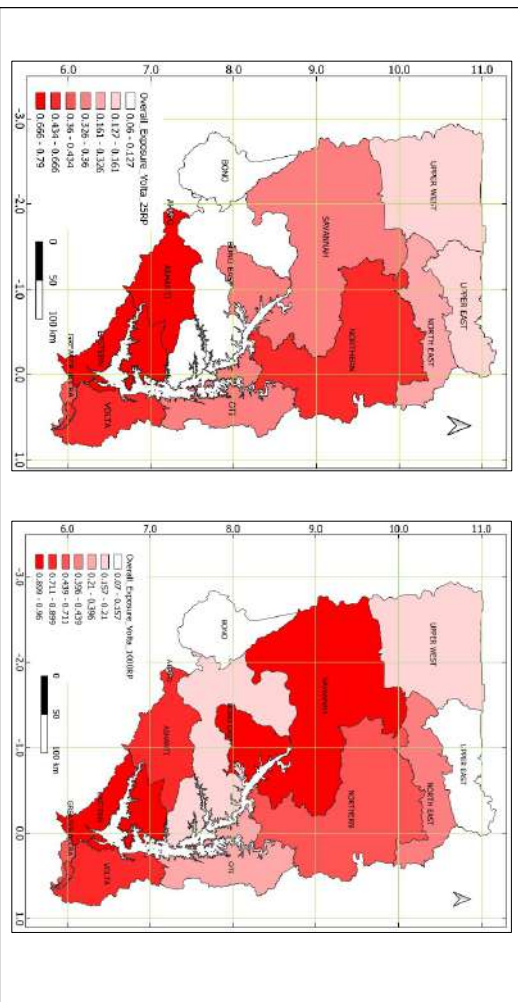


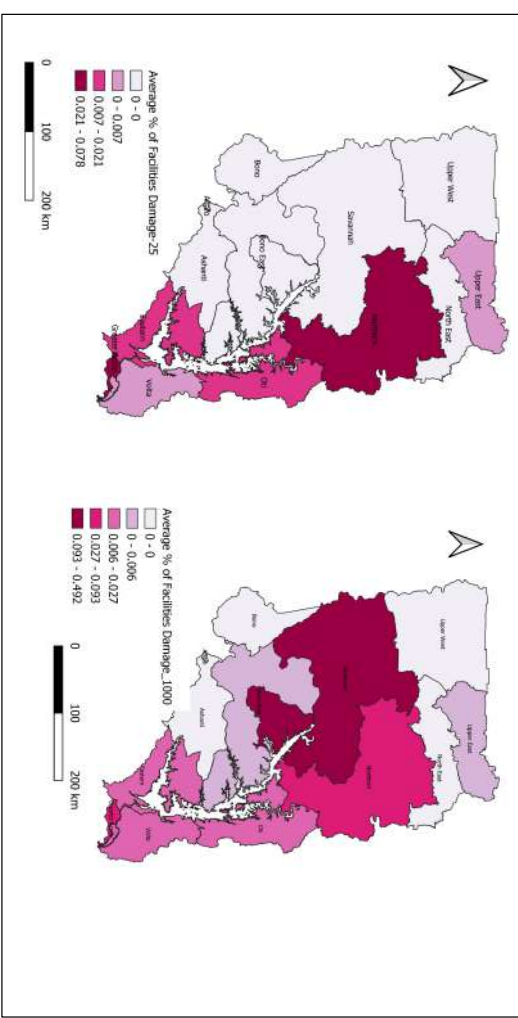
Flood exposure maps

Flood Exposure Maps for 25 And 1000 Year Return Periods



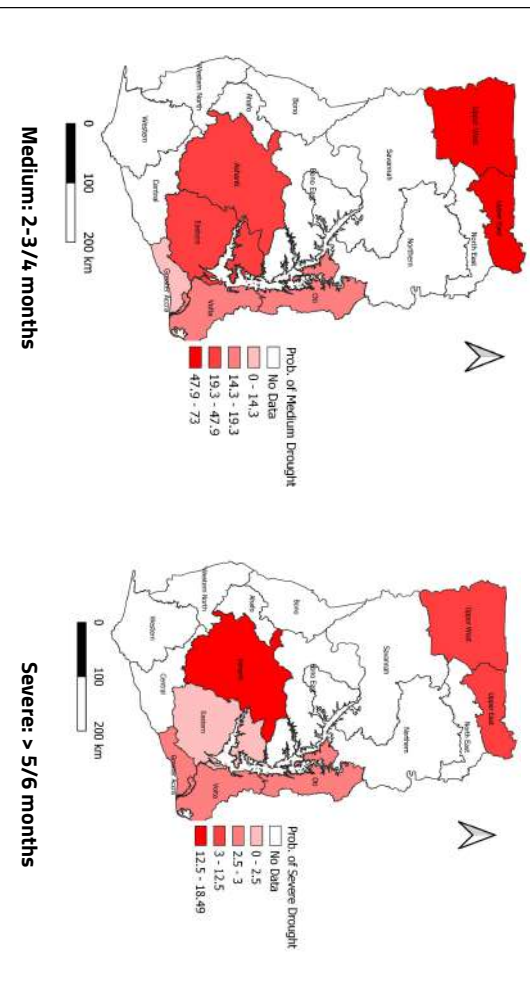
Flood impact maps

Flood Impact on Facilities (Health and Educational) for 25 and 1000 Year Return Periods



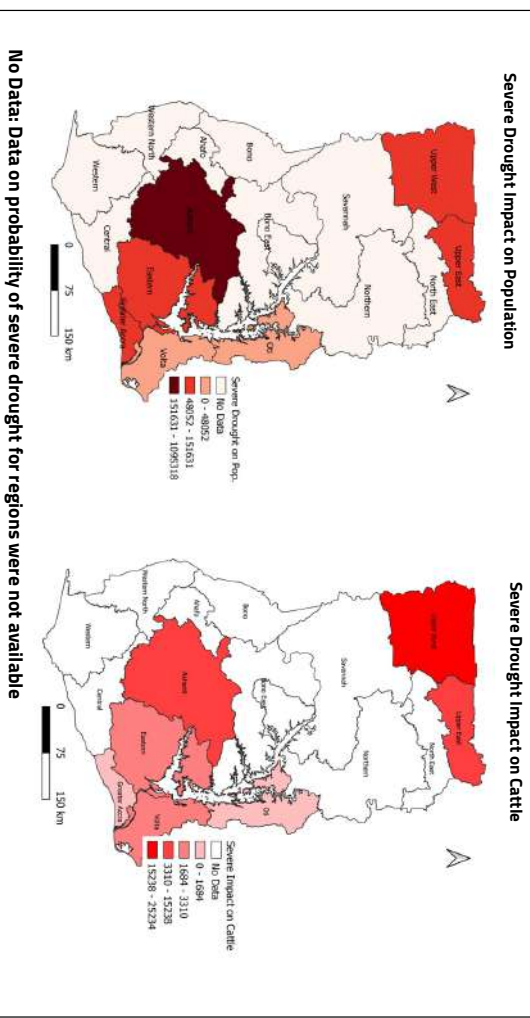
Hazard frequency maps for impactful droughts

Probabilities of Medium and Severe Drought in Ghana Using Crop Yields



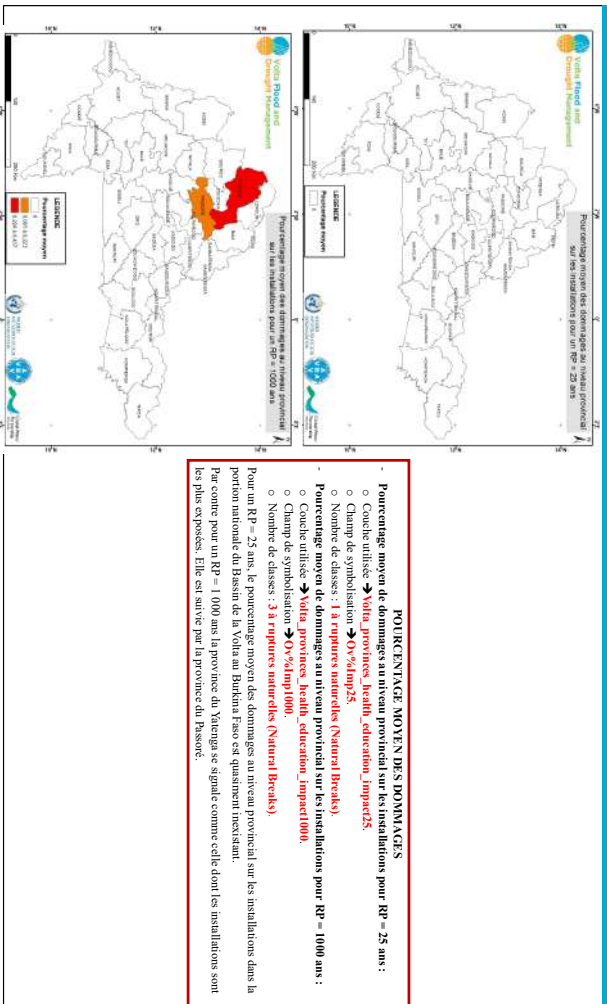
Exposure maps for impactful droughts

Severe Drought Impact on Population and Cattle In Ghana

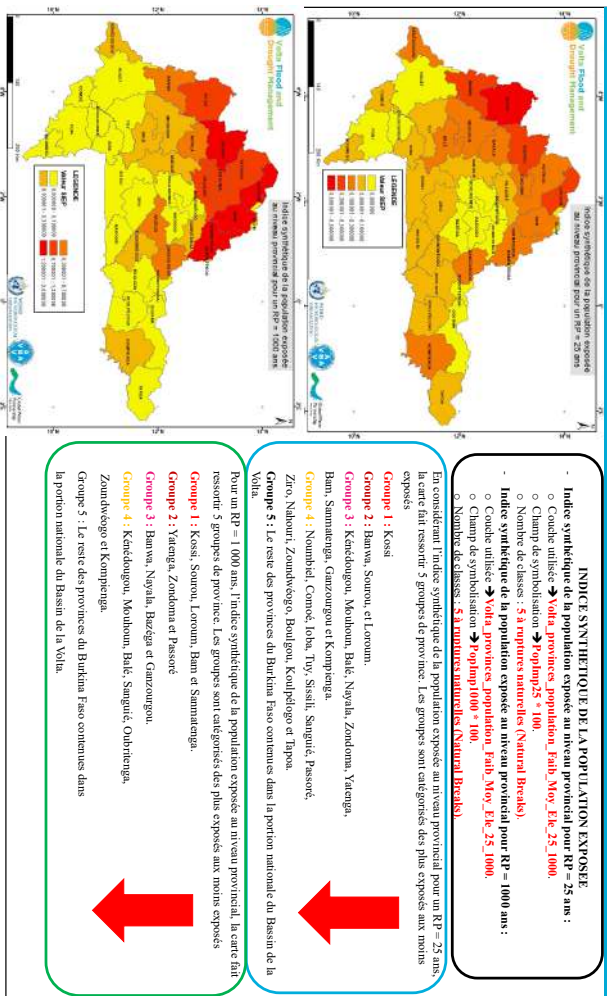


No Data: Data on probability of severe drought for regions were not available

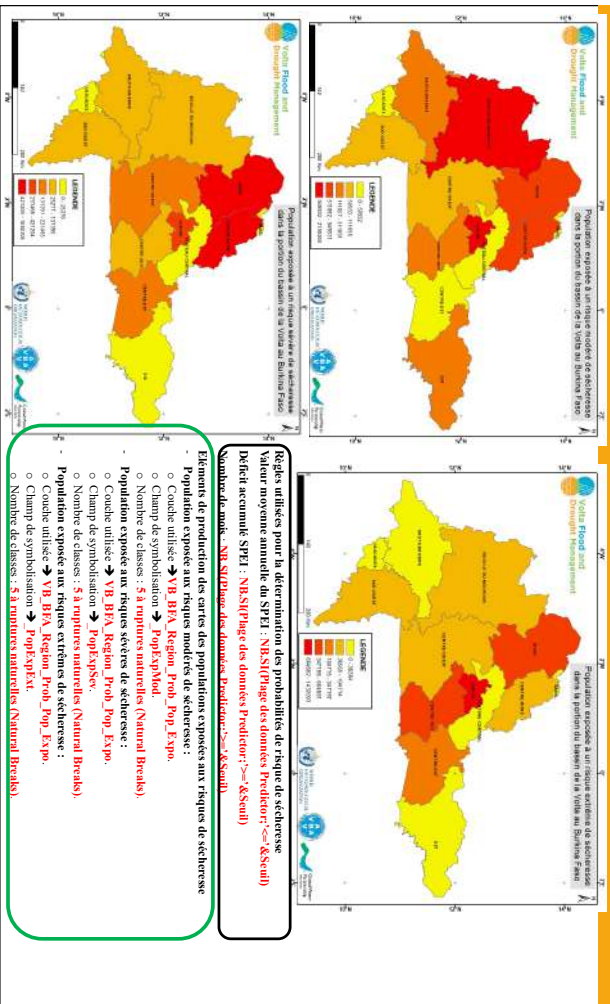
Cartes d'exposition aux inondations



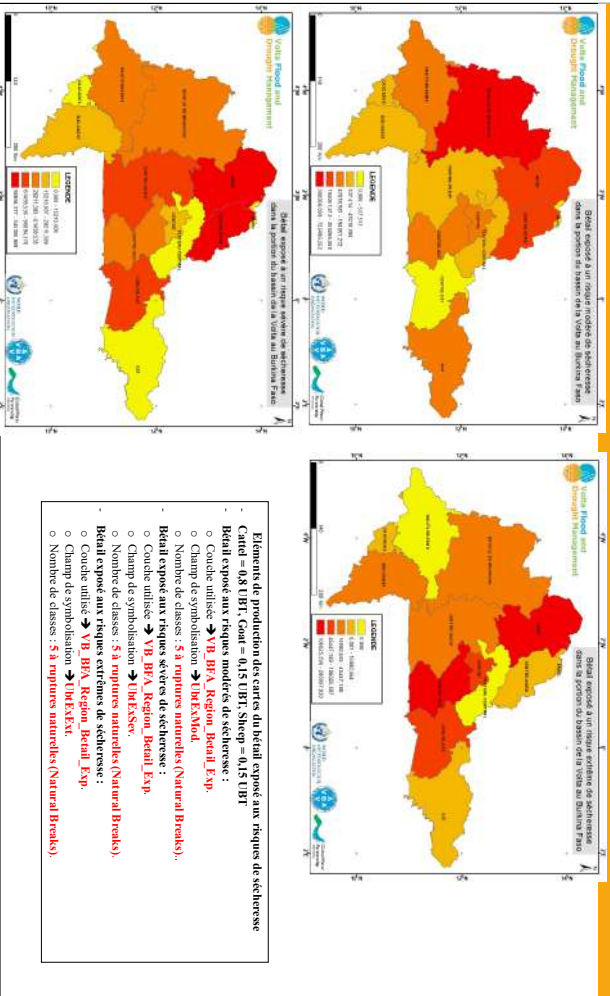
Cartes d'impact d'inondations



Carte des risques d'exposition des populations aux sécheresses impactantes



Cartes des risques d'exposition du bétail aux sécheresses impactantes



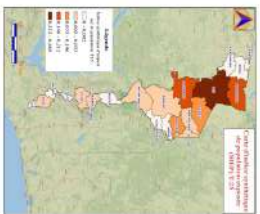
Burkina Faso

BAGGA Wendouko Amelie; BAYALA Rogbert; KINGBE Horvorie Benedicta Sessi; SANDOU Kwesse Moise et YE Fatoumatou Mireille



En collaboration avec IEM Institute for Environmental Studies VU

Cartes d'exposition aux inondations

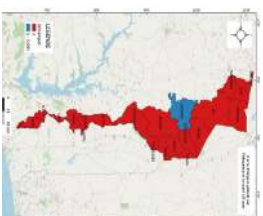


Carte d'impact de T25 ans et T1000 ans sur La population, on remarque pour le T25ans, presque toutes les préfectures exposées aux inondations les préfectures de la koza, dankpen, kéran et kpendial le sont moyennement et celle de l'oti est la plus exposée.

Pour le T 1000 ans, presque toutes les préfectures sont exposées dont 5 préfectures sont plus exposées.

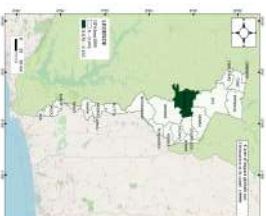


Cartes d'impact d'inondations



Pour les Périodes de retour de 25ans et 10000 ans, seule la préfecture de Dankpen est la plus impactée par les inondations

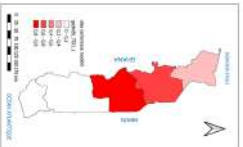
Pour les T 1000 ans, toutes les autres préfectures sont impactées mais celle de Dankpen reste toujours la plus impactée



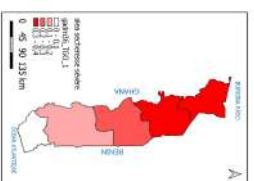
Carte de fréquence d'aléa des sécheresses impactantes



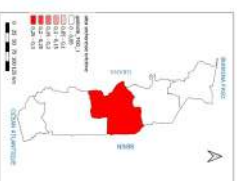
Ces cartes montre que les aléas de sécheresses faibles s'observent dans toutes les régions du Togo, les régions centrales, kara et savanes observent des sécheresses modérées à sévères



Carte d'exposition des sécheresses impactantes



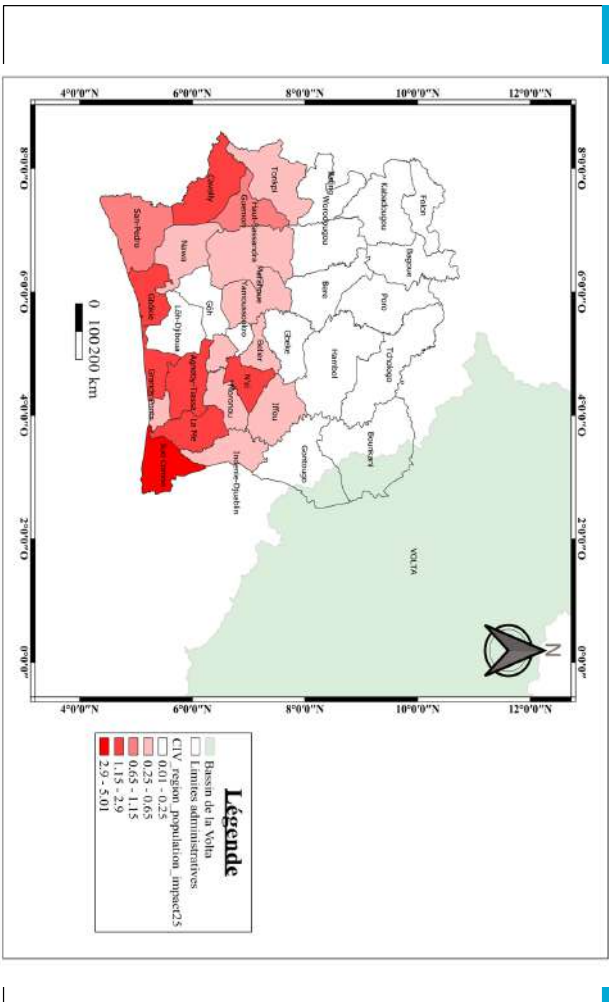
L'analyse de la carte montre que la partie centrale du togo Est la zone la plus impactée par les aléas de sécheresse (une sécheresse extrême).



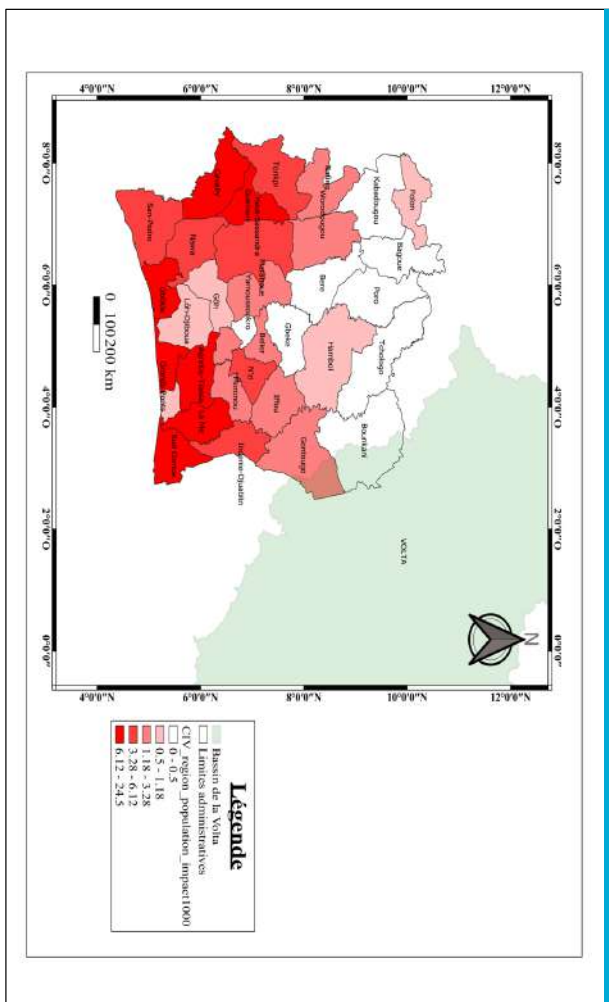
Togo

1)ASSOTT Abidé Laethia 2)DIMIBANI Toftiébé 3)DJOBOMoubaraak 4) KPATCHA Yvette 5) ETOH Salomon 6)PILABINA S. 7)KANZOU M. 8)OTOTÉ D. 9) AD JAHO D. 10)

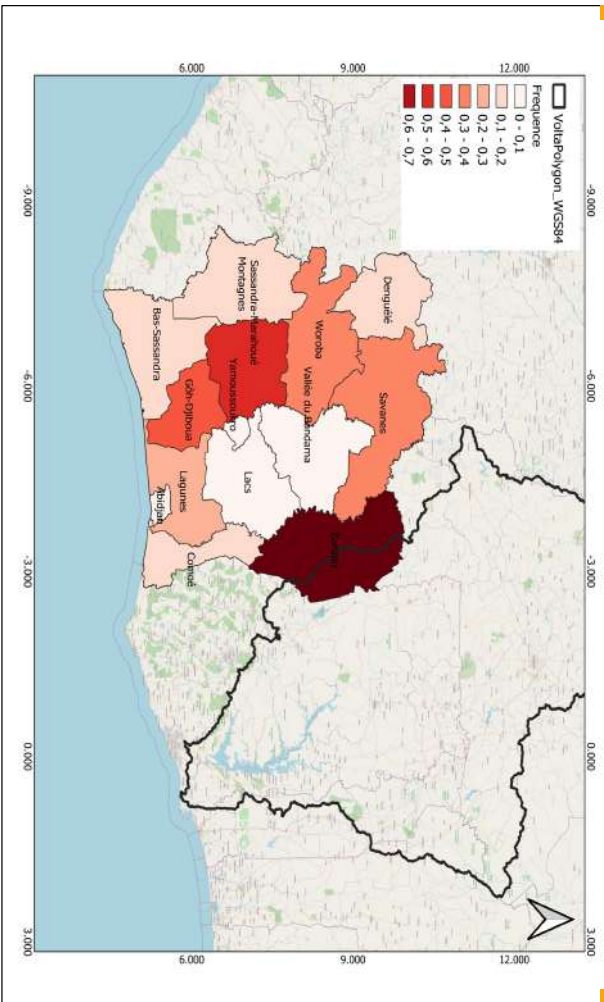
Flood exposure maps (Exposition aux inondations)



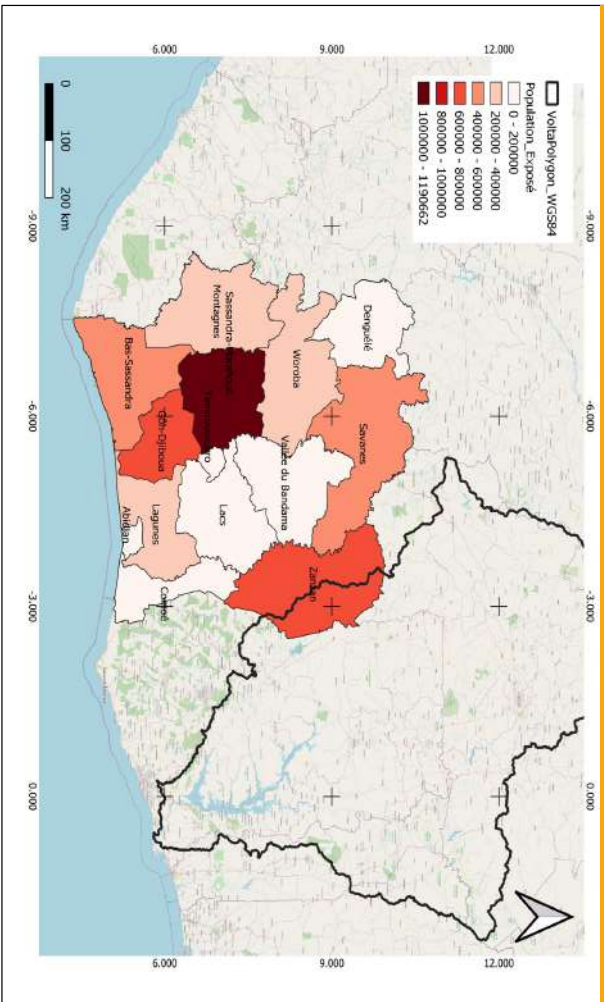
Flood impact maps (Impact des Inondations)



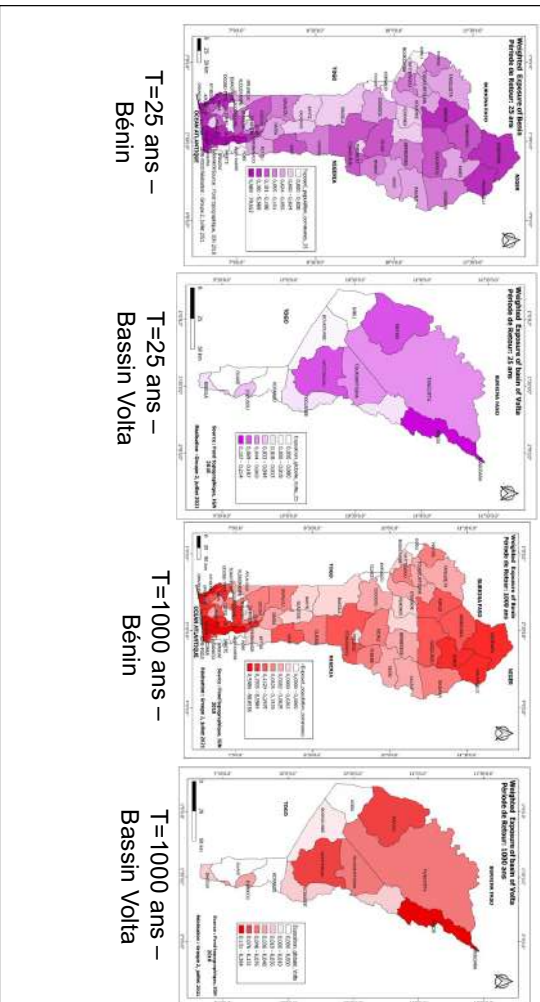
Hazard frequency maps for impactful droughts (Frequence de la sécheresse)



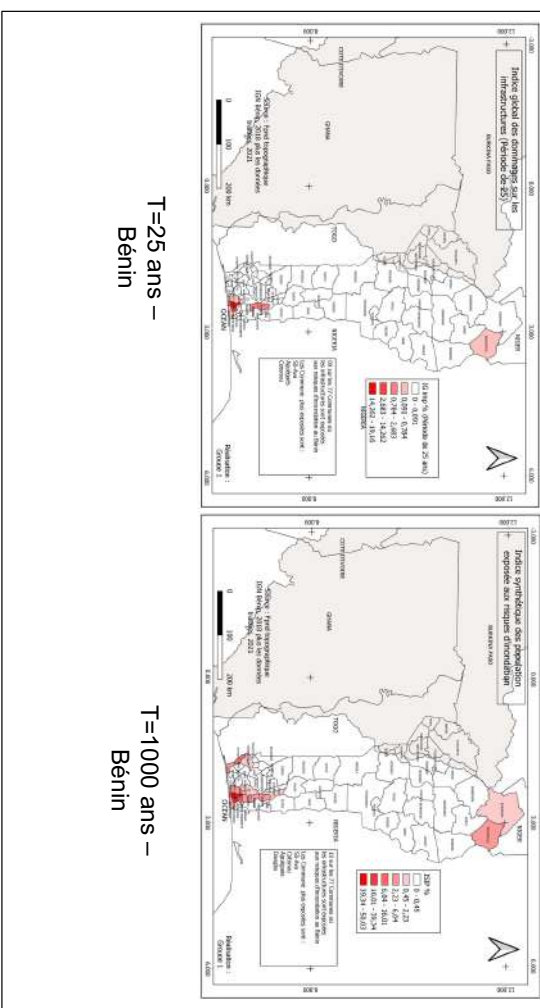
Exposure maps for impactful droughts (Exposition à la sécheresse)



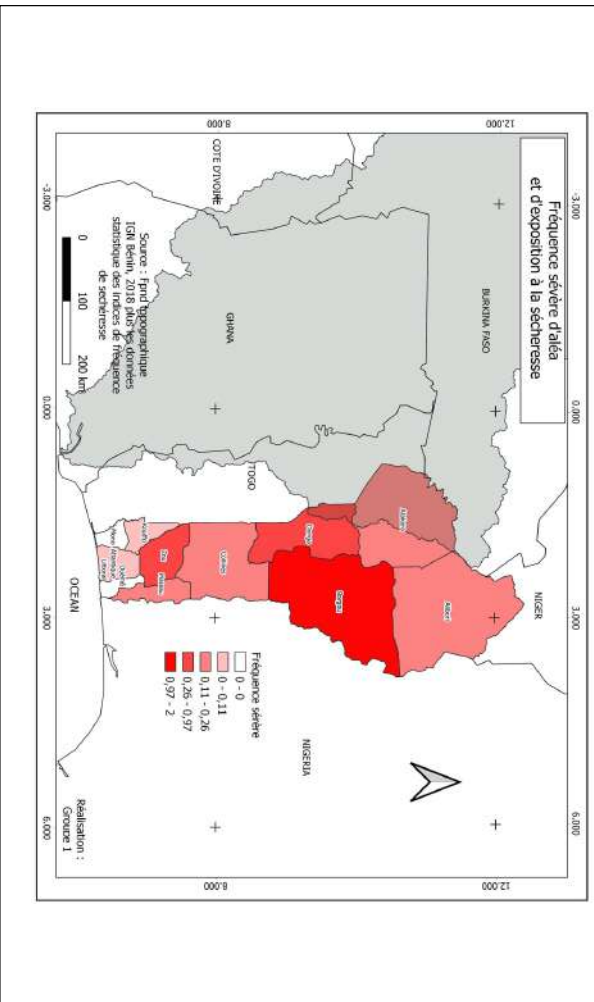
Cartes d'exposition aux inondations



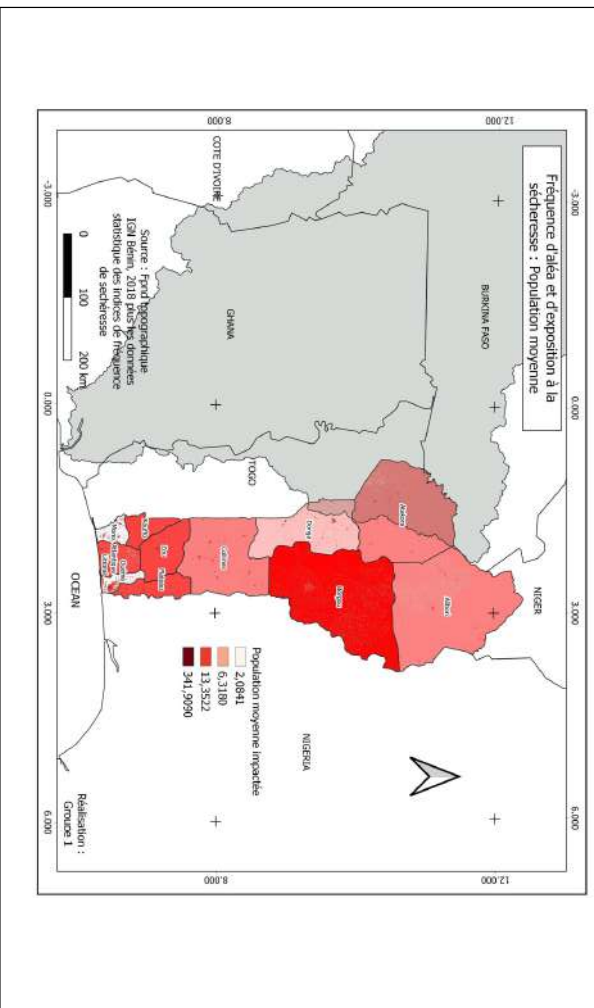
Cartes d'impact d'inondations



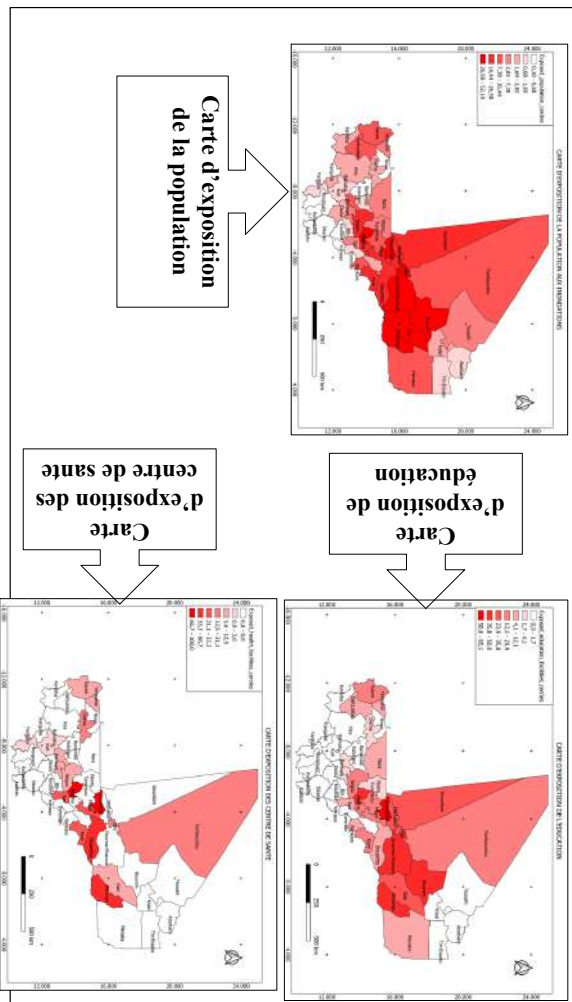
Carte de fréquence d'aléa des sécheresses impactantes



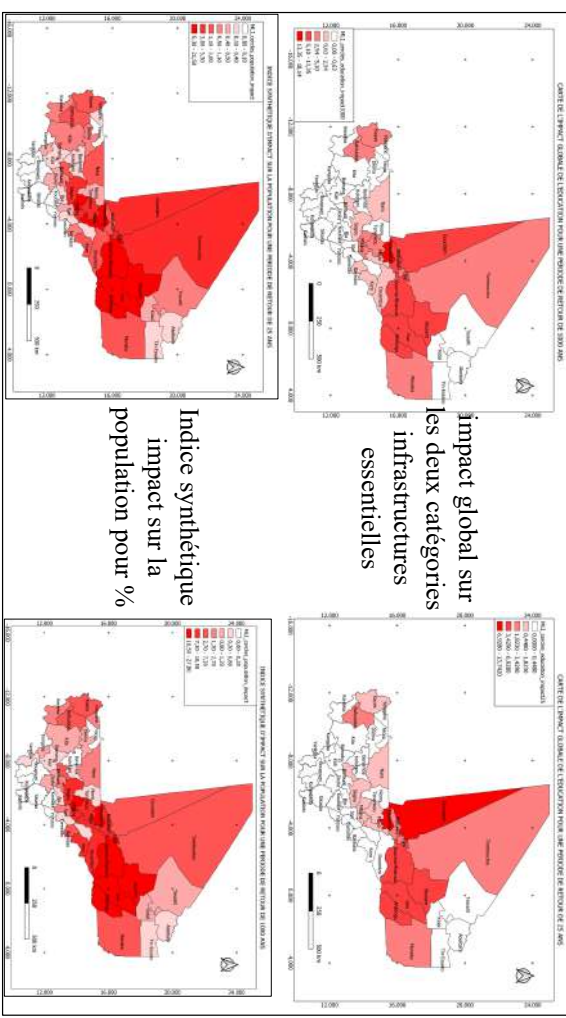
Carte d'exposition des sécheresses impactantes



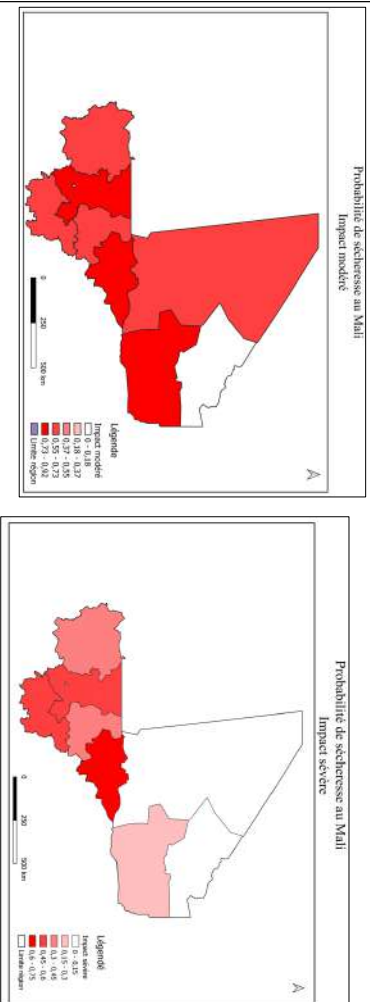
Cartes d'exposition aux inondations



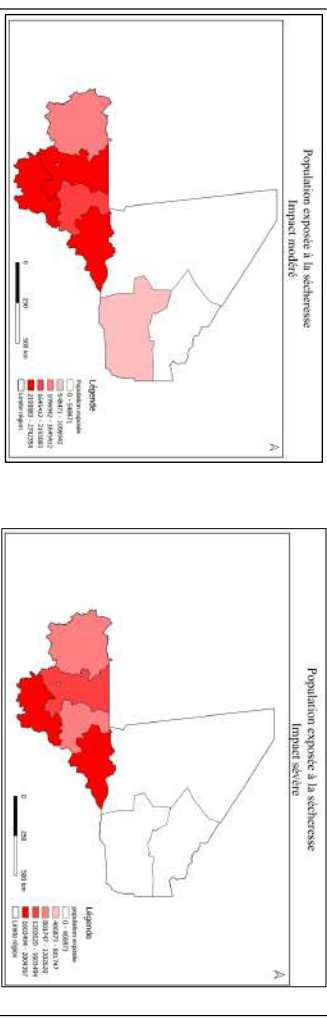
Cartes d'impact d'inondations



Carte de fréquence d'alaé des sécheresses impactantes



Carte d'exposition des sécheresses impactantes



Il est ressort sur cette carte que la probabilité de sécheresse au Mali aux impacts est de modéré aux plus sévères.. Toutes les régions au Mali sont exposés à un niveau d'impact modéré dominant.

Il est ressort sur cette carte que la probabilité de sécheresse au Mali aux impacts sévères sont perceptibles dans la grande majorité des régions. Ainsi, les régions où c'est élevé sont comme suite: Koulikoro, Sikasso et Mopti, moyennement. Elevé, dans la région de Kayes, Segou, Gao. Mais faible dans la région de Tombouctou et Kidal.

Il est ressorti sur cette carte que la population de 4 quatre régions sont exposées à la sécheresse de l'impact modéré, deux régions sont moyennement exposées et deux sont faiblement exposées.

Cette carte nous montre que trois régions sont exposées à la sécheresse à un niveau d'impact sévère, deux moyennement sévère et trois régions sont faiblement exposées.

Nom Pays: Mali