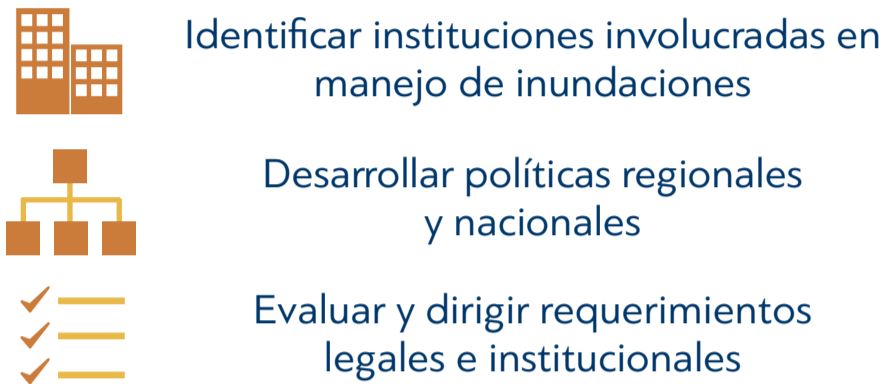


# Elaboración de mapas de inundación

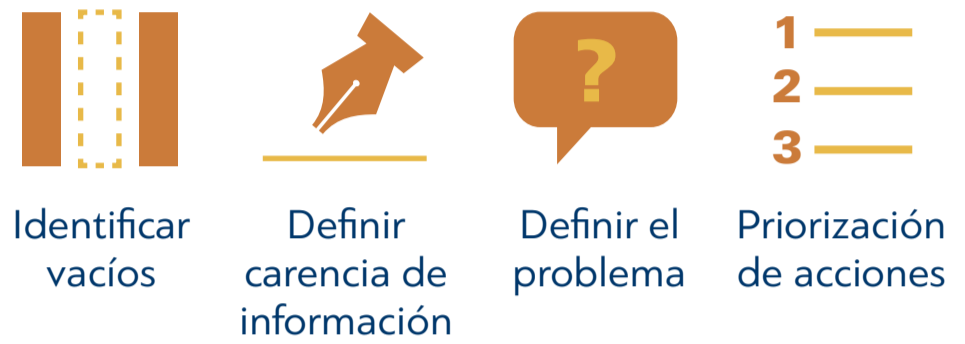
## CONSIDERAR A LAS INSTANCIAS INVOLUCRADAS



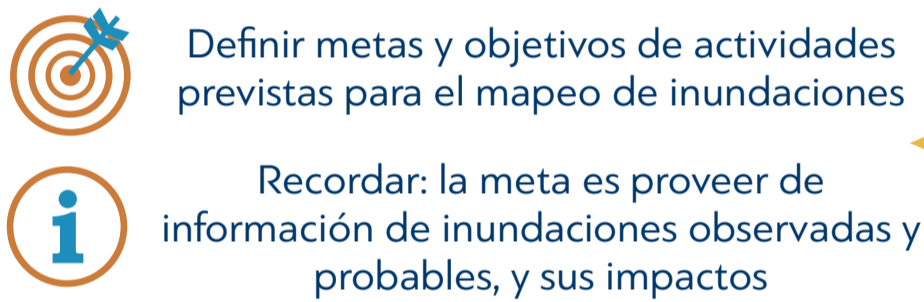
## CONSTRUIR EL MARCO



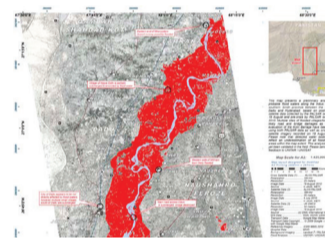
## IDENTIFICAR EL PUNTO DE PARTIDA



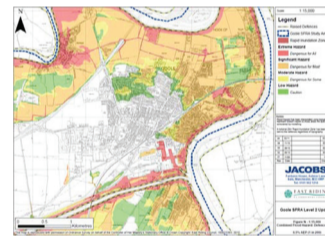
## ESTABLECER OBJETIVOS



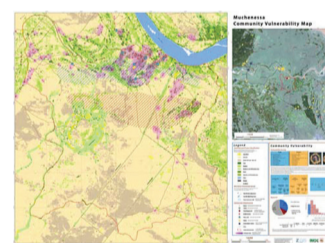
## TIPOS DE MAPAS DE INUNDACIÓN



**Mapa de evento**  
Muestra la inundación observada y extensión registrada



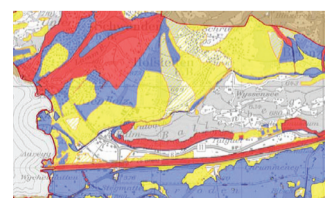
**Mapa de peligro**  
Provee información sobre inundación esperada asociada a un evento de un determinado periodo de retorno o probabilidad



**Mapa de vulnerabilidad**  
Indica el potencial de daño a infraestructura, bienes, personas y actividades económicas, directa o indirectamente expuestas a inundación

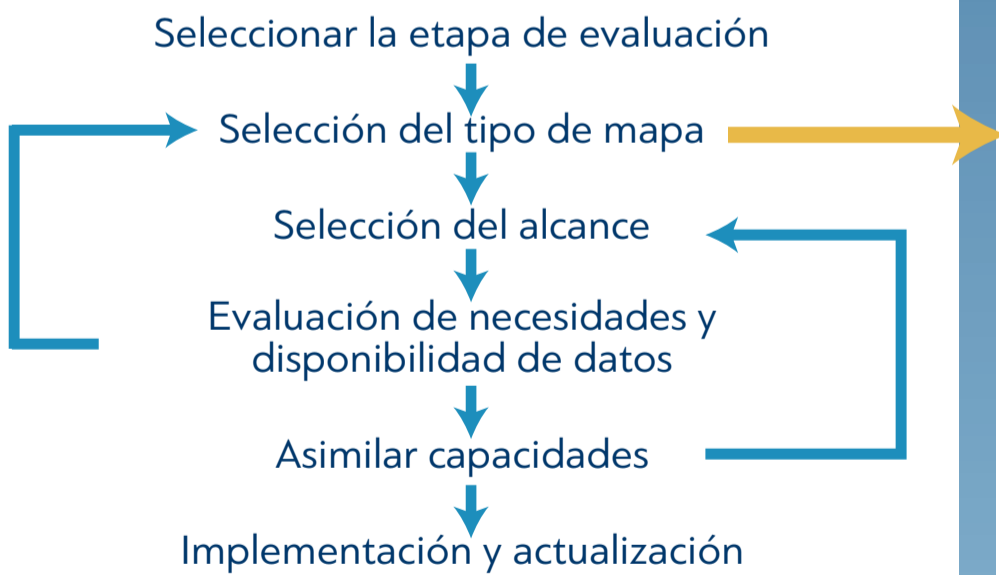


**Mapa de riesgo**  
Integra los mapas de peligro y vulnerabilidad, mostrando el daño promedio por unidad de área



**Mapa de Uso de Suelo**  
Mapa de peligro adaptado para realizar previsiones en áreas con un uso de suelo particular

## ELABORACIÓN DE MAPAS DE INUNDACIÓN



## COMUNICAR

